

Tokyo Fuji Sangkran

5Days 3Nights by XJ

กำหนดการเดินทาง 13-17 เมษายน 2565

วันหยุดสงกรานต์

โตเกียว ฟรี

Air Asia



5 วัน
3 คืน

ราคาเพียง

45,999.-

ออกเดินทาง : 13 - 17 เมษายน 2565

D1 : ดอนเมือง

D2 : นาริตะ - ไร่สตรอเบอร์รี่

ซ็อบบิงเอาก์เลก - แฮ็ออนเซ็น

D3 : โอชิโนะฮัคโต - ฟุจิซัน 5

โตเกียว - ซ็อบบิงโอบะ

D4 : วัตอาซากุสะ - ซ็อบบิงชินจูกุ

D5 : นาริตะ - ดอนเมือง

รับส่วนลดทางไลน์นี้ @teawsanooktour

ชมสตรีทอาร์ตที่ ชิบะ หมู่บ้านน้ำใส โอชิโนะฮัตสึ
ข้อปิ้ง โทเทมบะ เอ้าท์เลท

สัมผัสความงามของ ภูเขาไฟฟูจิ บริเวณชั้น 5

ขอพร ณ วัดโคมแดงชื่อดังแห่งเมืองโตเกียว วัดอาซากุซะ

เพลิดเพลิน เดินเล่น ข้อปิ้ง โอโดบะ ชินจูกุ

อาบน้ำแร่ธรรมชาติ ดินเนอร์ซาบูยกุชิ

FREE WIFI ON BUS

รายการทัวร์

วันแรก กรุงเทพฯ สนามบินดอนเมือง

21.00 น. พร้อมกันที่ **สนามบินนานาชาติดอนเมือง ชั้น 3 อาคารผู้โดยสารระหว่างประเทศ ประตู 3 เคาน์เตอร์ 4 สายการบินแอร์ เอเชีย เอ็กซ์ (Air Asia X)** เจ้าหน้าที่ของบริษัทฯ คอยให้การต้อนรับ และอำนวยความสะดวกในการเช็คอิน

สายการบิน AIR ASIA X ใช้เครื่องบิน AIRBUS A330-300 จำนวน 377 ที่นั่ง จัดที่นั่งแบบ 3-3-3 มีบริการอาหารร้อนเสิร์ฟทั้งขาไปและขากลับ (น้ำหนักกระเป๋า 20 กก./ท่าน หากต้องการซื้อน้ำหนักเพิ่ม ต้องเสียค่าใช้จ่าย)

23.50 น. เhierฟ้าสู่ เมืองนาริตะ ประเทศญี่ปุ่น โดยเที่ยวบินที่ **XJ600**



วันที่สอง นาริตะ-ไรส์ตรอว์เบอร์รี่-โทเทมบะเอ้าท์เลท-ออนเซน

(-/L/D)

08.00 น. เดินทางถึง **สนามบินนาริตะ ประเทศญี่ปุ่น** นำท่านผ่านขั้นตอนการตรวจคนเข้าเมืองและศุลกากรเรียบร้อยแล้ว (**เวลาที่ญี่ปุ่น เร็วกว่าเมืองไทย 2 ชั่วโมง** กรุณาปรับนาฬิกาของท่านเพื่อความสะดวกในการนัดหมายเวลา) *****สำคัญมาก!! ประเทศญี่ปุ่นไม่อนุญาตให้นำอาหารสด จำพวก เนื้อสัตว์ พืช ผัก ผลไม้ เข้าประเทศ หากฝ่าฝืนมีโทษปรับและจับ**

10.00 น. นำท่านเดินทางสู่ **ไรส์ตรอว์เบอร์รี่** สวนที่สามารถเพลิดเพลินกับกิจกรรมเก็บเกี่ยวผลเบอร์รี่และสตรีทอาร์ตที่สวยงามที่สุดแปลกที่ไม่ได้ส่งออกจำหน่ายตามตลาดทั่วไปได้อย่างจุใจ เนื่องจากที่นี่รองรับภาษาอังกฤษได้ นักท่องเที่ยวอย่างเรา ๆ จึงสามารถใช้บริการได้อย่างสบายใจ แลชมภายในสวนยังรองรับลูกค้าที่มาพร้อมกับวีลแชร์และรถเข็นเด็กอีกด้วย จึงบอกเลยว่าที่นี่เป็นสวนเพื่อการท่องเที่ยวที่สามารถเพลิดเพลินกับกิจกรรมเก็บเกี่ยวผลไม้แสนอร่อยได้ทั้งครอบครัวตั้งแต่เด็กเล็กยันผู้สูงอายุเลยทีเดียว



เที่ยง

📍 รับประทานอาหารกลางวัน ณ ภัตตาคาร

นำท่านออกเดินทางสู่แหล่งช้อปปิ้งสินค้าแบรนด์เนมชื่อดังที่ **โกเทมบะ แพลทอริ เอ้าท์เล็ต (Gotemba Outlet)** แหล่งรวมสินค้านำเข้าและสินค้าแบรนด์ญี่ปุ่นที่ดังไปทั่วโลก พบกับคอลเลกชันเสื้อผ้าใหม่ล่าสุด อาทิ MK MICHEL KLEIN, MORGAN, ELLE, CYNTHIA ROWLEY ฯลฯ เลือกซื้อกระเป๋าแบรนด์เนมยี่ห้อดังได้ที่ร้าน BALLY, PRADA, GUCCI, DIESEL, TUMOI, GAP, ARMANI ฯลฯ เลือกดูเครื่องประดับ และนาฬิกาหอรูอย่าง TAG HEURE, AGETE, S.T.DUPONT, TASAKI, LONGINES ฯลฯ รองเท้าแฟชั่น HUSH PUPPIES, SCOTCH GRAIN, SKECHERS, HOGAN ฯลฯ



พักที่ ค่ำ

สมควรแก่เวลานำทุกท่านเดินทางกลับสู่ที่พัก
โรงแรม **SUN PLAZA HOTEL** หรือระดับเดียวกัน

📍 รับประทานอาหารค่ำ ณ ห้องอาหารของโรงแรม พิเศษ "เมนูพิเศษซาบูกุชิ"



จากนั้นให้ท่านได้ผ่อนคลายกับการ **แช่น้ำแร่อนเซ็นธรรมชาติ** เชื่อว่าถ้าได้แช่น้ำแร่แล้ว จะทำให้ผิวพรรณสวยงามและช่วยให้ระบบหมุนเวียนโลหิตดีขึ้น

วันที่สาม

ภูเขาไฟฟูจิ-หมู่บ้านโอชิโนะฮัคไค - ซัปโปโปะโอบะ

(B/L/-)

เช้า

🍀 **รับประทานอาหารเช้า ณ ห้องอาหารของโรงแรม**

นำท่านเดินทางสู่ **หมู่บ้านโอชิโนะฮัคไค (Oshino Hakkai)** ซึ่งเป็นแหล่งน้ำบริสุทธิ์จากภูเขาไฟฟูจิ ตั้งอยู่ในหมู่บ้านโอชิโนะ จ.ยามานาชิ หรือพูดในทางกลับกันคือกลุ่มน้ำผุดโอชิโนะฮัคไค เพียงก้าวแรกที่ย่างเท้าเข้าไปในบริเวณโดยรอบ ก็สัมผัสได้ถึงอากาศบริสุทธิ์ และไอเย็นจากแหล่งน้ำธรรมชาติ ที่มีให้เห็นอยู่ทุกมุม โดยภายในหมู่บ้านจะมีบ่อน้ำใสแจ๋วมีปลาคราฟหลากหลายพันธุ์แหวกว่ายดูน่าสบายในบ่อน้ำ ซึ่งแต่ละบ่อนั้นเย็นจัดเพราะมีอุณหภูมิในน้ำเฉลี่ยอยู่ที่ 10-12 องศา นอกจากชมแล้ว ก็ยังมีน้ำผุดจากธรรมชาติให้ดื่กดื่มตามอัธยาศัย และที่สำคัญหมู่บ้านโอชิโนะยังเป็นแหล่งซัปโปโปะโอบะสินค้าโอท็อปชั้นเยี่ยม



นำท่านเดินทางสู่ **ภูเขาไฟฟูจิ** ที่มีความสูงเหนือจากระดับน้ำทะเล 3,776 เมตร ภูเขาที่มีชื่อเสียงเป็นที่รู้จักไปทั่วโลกในเรื่องความสวยงามที่ธรรมชาติได้มอบมาให้อย่างลงตัว และยังถือว่าเป็นสัญลักษณ์หนึ่งของประเทศญี่ปุ่น ทั้งยังเป็นจุดมุ่งหมายของนักท่องเที่ยวต่างชาติที่มาเยือนญี่ปุ่นตลอดทุกฤดูกาล **นำท่านขึ้นสู่ชั้นที่ 5** ของภูเขาไฟฟูจิ (**ขอสงวนสิทธิ์ไม่ขึ้น ในกรณีที่อากาศไม่เอื้ออำนวย หรือ ทางขึ้นปิด**) ที่ทุกท่านจะได้เห็นถึงความสวยงามของตัวภูเขาและวิวโดยรอบของภูเขาไฟฟูจิ และสัมผัสกับความหนาวเย็น ให้ทุกท่านได้ถ่ายภาพความประทับใจเก็บไว้ และเลือกซื้อสินค้าของที่ระลึกซึ่งเป็นสัญลักษณ์รูปภูเขาไฟฟูจิในหลากหลายบรรยากาศได้อีกด้วยอิสระให้ท่านได้เพลิดเพลินกับการถ่ายรูปและซื้อของที่ระลึกตามอัธยาศัย



เที่ยว

📍 รับประทานอาหารกลางวัน ณ ภัตตาคาร นำท่านเดินทางสู่ **มหานครโตเกียว (Tokyo)**

นำท่านเดินทางสู่ **ย่านโอไดบะ (Odaiba)** คือเกาะที่สร้างขึ้นไว้เป็นแหล่งช้อปปิ้ง และแหล่งบันเทิงต่างๆ ในอ่าวโตเกียว ได้รับการปรับปรุงให้มีชื่อเสียงและเป็นที่ยอมรับในช่วงหลังของปี 1990 นอกจากนี้มีสถาปัตยกรรมที่สวยงามตั้งอยู่มากมายแล้ว แต่ก็ยังคงความเป็นธรรมชาติไว้ด้วยความอุดมสมบูรณ์ของพื้นที่สีเขียว **ไดเวอร์ซิตี โตเกียว พลาซ่า (DiverCity Tokyo Plaza)** เป็นห้างดังอีกห้างหนึ่ง ที่อยู่บนเกาะ โอไดบะ จุดเด่นของห้างนี้ก็คือ หุ่นยนต์กันดั้ม ขนาดเท่าของจริง ซึ่งมีขนาดใหญ่มาก ในบริเวณห้าง ก็จะมีร้านค้า 154 ร้าน อาทิเช่น **Coach, H&M, Chloe, Uniqlo, Zara, Daiso 100 Yen, Onitsuka** และยังมีห้างให้เลือกเดินทั้ง **AQUA CITY, VENUS FORT, DECK** ให้ท่านได้เพลิดเพลินกับการช้อปปิ้ง สำหรับคอนเสิร์ต อย่างเช่น กันดั้มคาเฟ่ (Gundam Cafe) และถ้าอยากเข้าไปดูนิทรรศกาลกันดั้ม ก็ต้องไปที่ กันดั้มฟรอนท์ (Gundam Front) ซึ่งอยู่ในบริเวณห้าง ไดเวอร์ซิตี

+

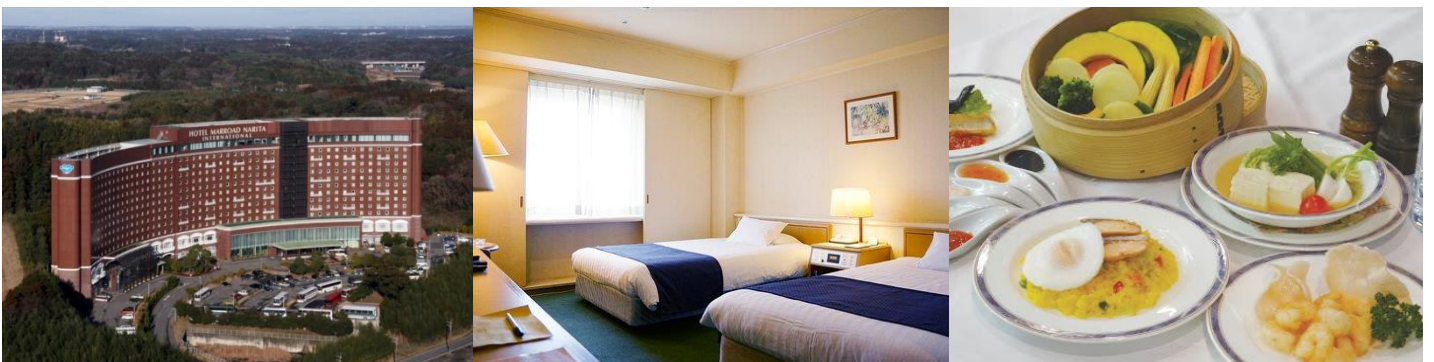


ค่า **📍 อีสิระรับประทานอาหารค่ำ ตามอัธยาศัย**

ได้เวลาสมควรนำท่านเดินทางกลับสู่ที่พัก

พักที่

โรงแรม **NARIRA MARROAD HOTEL** หรือระดับเดียวกัน



วันที่สี่

วัดอาซากุสะ - ซ้อปปิงชินจูกุ

(B/L/-)

เช้า

🍽️บริการอาหารเช้า ณ ห้องอาหารโรงแรม

นำท่านเดินทางสู่ **วัดอาซากุสะ (Asakusa)** เพื่อนมัสการเจ้าแม่กวนอิมทองคำ วัดที่ได้ชื่อว่าเป็นวัดที่มีความศักดิ์สิทธิ์ และได้รับความเคารพนับถือมากที่สุดแห่งหนึ่งในกรุงโตเกียว ภายในประดิษฐานองค์เจ้าแม่กวนอิมทองคำที่ศักดิ์สิทธิ์ ขนาด 5.5 เซนติเมตร ซึ่งมีคนกราบไหว้



ขอพรเพื่อความเป็นสิริมงคลตลอดทั้งปี ประกอบกับภายในวัดยังเป็นที่ตั้งของโคมไฟยักษ์ที่มีขนาดใหญ่ที่สุดในโลกด้วยความสูง 4.5 เมตร ซึ่งแขวนห้อยอยู่ ณ ประตูทางเข้าที่อยู่ด้านหน้าสุดของวัด ที่มีชื่อว่า "ประตูฟ้าคาร์ณ" และถนนจากประตูเข้าสู่ตัววิหารที่ประดิษฐานเจ้าแม่กวนอิมทองคำ มีชื่อว่า **ถนนนากามิเซะ** ซึ่งเป็นที่ตั้งของร้านค้าขายของที่ระลึกพื้นเมืองต่างๆ มากมาย อาทิ ขนม นานาชนิด ของเล่น รองเท้า พวงกุญแจที่ระลึก ฯลฯ ให้ทุกท่านได้เลือกซื้อเป็นของฝากของที่ระลึก

เที่ยง

🍽️รับประทานอาหารกลางวัน ณ กัดดาการ์

นำท่านซ้อปปิงย่านดัง **ย่านชินจูกุ (Shinjuku)** ให้ท่านได้เพลิดเพลินกับการจับจ่ายซื้อสินค้านานาชนิด ได้จากที่นี่ ไม่ว่าจะเป็น ร้านซานริโอะ ร้านขายเครื่องอิเล็กทรอนิกส์ กล้องถ่ายรูปดิจิทัล จอแอลซีดี เครื่องสำอาง ต่างๆ กันที่ร้าน MATSUMOTO แหล่งรวมเหล่าบรรดาเครื่องสำอางมากมาย อาทิ มาร์คเต้าหู, โฟมล้างหน้า WHIP FOAM ที่ราคาถูกกว่าบ้านเรา 3 เท่า, ครีมกันแดดชิเซโด แอนเนสซาที่คนไทยรู้จักเป็นอย่างดี และสินค้าอื่น ๆ หรือให้ท่านได้สนุกกับการเลือกซื้อสินค้าแบรนด์ดัง อาทิ **LOUIS VUITTON, UNIQLO, กระเป๋าสุดฮิต BAO BAO ISSEY MIYAKE, เสื้อ COMME DES GARCONS, H&M** หรือเลือกซื้อรองเท้าหลากหลายแบรนด์ดัง อาทิ **NIKE, CONVERSE, NEW BALANCE, REEBOK** ฯลฯ ได้ที่ร้าน **ABC MART**



คำ **๓๑ อีสิริรับประทานอาหารค่ำ ตามอรัยาศัย**

ได้เวลาสมควรนำท่านเดินทางกลับสู่ที่พัก

พักที่ **โรงแรม NARITA MARROAD HOTEL หรือระดับเดียวกัน**



วันที่ห้า **สนามบินนาริตะ – สนามบิน ดอนเมือง (B/-/-)**

06.00 น. **๓๑ บริการอาหารเช้า ณ ห้องอาหารโรงแรม**

07.00 น. นำท่านออกเดินทางสู่สนามบิน นาริตะ

09.15 น. ออกเดินทางสู่ กรุงเทพฯ โดยสายการบินแอร์ เอเชีย เอ็กซ์ (Air AsiaX) เที่ยวบินที่ **XJ601**

14.35 น. เดินทางถึง **สนามบินดอนเมือง** กรุงเทพฯ โดยสวัสดิภาพ พร้อมความประทับใจ

++++*+*+*+*+*+*+*+*+*+*+*+*+*+*+*+*+*+*+*

*** ท่านใดมีไฟล์ทบินภายในประเทศต่อ โปรดแจ้งให้บริษัทฯทราบในวันจองทัวร์ ***

**** ทั้งนี้เพื่อประโยชน์ของตัวท่านเอง ****

มีหัวหน้าทัวร์บริการจากเมืองไทย เมื่อมีผู้ร่วมเดินทางตั้งแต่ 30 ท่านขึ้นไป กรณีผู้เดินทางน้อยกว่า 30 ท่าน มีไกด์ให้บริการท่านเดียว เดินทางพร้อมท่านจากเมืองไทย

อัตราค่าบริการ

วันเดินทาง	ผู้ใหญ่ พักห้องละ 2-3 ท่าน	เด็กอายุ 2 - 12 ปี พักกับผู้ใหญ่ 1 ท่าน	เด็กอายุ 2 - 12 ปี พักกับ 2 ผู้ใหญ่ (มีเตียงเสริม)	เด็กอายุต่ำกว่า 12 ปี พักกับผู้ใหญ่ 2 ท่าน (ไม่มีเตียงเสริม)	พักเดี่ยวจ่ายเพิ่ม
13-17 เม.ย. 65 หยุดยาวสงกรานต์	45,999.-	45,999.-	45,999.-	42,999	10,000.-

ราคานี้ไม่รวมค่าทิปไกด์และคนขับ รวมเป็น 5,000 บาท

ทั้งนี้ท่านสามารถให้มากกว่านี้ได้ตามความเหมาะสมและความพึงพอใจของท่าน

บริษัทของสงวนสิทธิ์ : รายการทัวร์อาจเปลี่ยนแปลงได้ตามความเหมาะสม เนื่องจากสถานะอากาศ, การเมือง, สายการบิน เป็นต้น โดยมีต้องแจ้งให้ทราบล่วงหน้า การบริการของรถบัสนำเที่ยวในต่างประเทศ ตามกฎหมาย สามารถให้บริการวันละ 8-10 ชั่วโมง มีอาจเพิ่มเวลาได้ โดยมีคฤหบดีและคนขับจะเป็นผู้บริหารเวลาตามความเหมาะสม ทั้งนี้ขึ้นอยู่กับสภาพการจราจรในวันเดินทางนั้นๆ เป็นหลัก จึงขอสงวนสิทธิ์ในการปรับเปลี่ยนเวลาท่องเที่ยวตามสถานที่ในโปรแกรมการเดินทาง

อัตราค่าบริการรวม

- ✓ ค่าตัวเครื่องบินไป-กลับชั้นประหยัดตามรายการที่ระบุ รวมถึงค่าภาษีสนามบิน และค่าภาษีน้ำมัน
- ✓ โรงแรมที่พัก 3 คืน ตามที่ระบุในรายการ (พักห้องละ 2-3 ท่าน)
รายชื่อโรงแรม
 1. Sun Plaza Hotel หรือเทียบเท่า 1 คืน
 2. Narita Marroad Hotel หรือเทียบเท่า 2 คืน
- ✓ ค่าธรรมเนียมเข้าชมสถานที่ต่างๆ ตามรายการที่ระบุในรายการ
- ✓ ค่าอาหารทั้งหมด 7 มื้อ ตามรายการที่ระบุในรายการ (มื้อเช้า 3 มื้อ มื้อกลางวัน 3 มื้อ มื้อเย็น 1 มื้อ)
- ✓ ค่าประกันอุบัติเหตุระหว่างการเดินทางวงเงินท่านละ 2,000,000 บาท มีรายละเอียดความคุ้มครองตามเงื่อนไขกรมธรรม์
 - คุ้มครองวงเงิน 2,000,000 บาท สำหรับ ผู้เดินทางอายุ 1-75 ปี
 - คุ้มครองวงเงิน 1,000,000 บาท สำหรับผู้เดินทางอายุ 76 ปีขึ้นไป
 - เด็กทารกอายุต่ำกว่า 1 ปี ไม่สามารถทำประกันการเดินทางได้
 - กรมธรรม์นี้ ไม่คุ้มครองผู้ที่เดินทางไป หรือผ่าน 3 จังหวัดชายแดนใต้ ปัตตานี ยะลา นราธิวาส
- ✓ ค่าบริการนำดื่มท่านละ 1 ขวดต่อวัน
- ✓ สเปนรี่แอลกอฮอล์ซ่าเชื้อ 1 ขวดต่อท่าน

อัตราค่าบริการนี้ไม่รวม

- × ค่าใช้จ่ายส่วนตัวของผู้เดินทาง อาทิ ค่าอาหารและเครื่องดื่มที่ไม่ได้ระบุในรายการ ค่าทำหนังสือเดินทาง ค่าโทรศัพท์ ค่าซักรีด ค่ามินิบาร์ในห้องและค่าพาหนะต่างๆ นอกเหนือจากรายการ
- × ค่าทิปพนักงานยกกระเป๋า ณ โรงแรมที่พัก
- × ค่าธรรมเนียมในกรณีที่เกิดเหตุที่กระเป๋าสัมภาระที่มีน้ำหนักเกินกว่าที่สายการบินนั้นๆกำหนดหรือสัมภาระใหญ่เกินขนาดมาตรฐาน (สายการบิน Air Asia X อนุญาตให้โหลดสัมภาระได้ท่านละ 1 ใบ น้ำหนักไม่เกิน 20 กก.)
- × ค่าภาษีน้ำมัน ที่สายการบินเรียกเก็บเพิ่ม ตามประกาศของสายการบินภายหลังจากวันที่จอง
- × **ค่าทิปคนขับรถและไกด์ท้องถิ่น, 5,000 เยน/ท่าน/ทริป**
- × ภาษีมูลค่าเพิ่ม 7 % และภาษีหัก ณ ที่จ่าย 3 %
- × **ค่าตรวจ PCR ขาออกจากประเทศไทย และ RT PCR ขาเข้าประเทศไทย**
- × **ค่าโรงแรมกักตัวตอนมาถึงประเทศไทย(ถ้ามี)**
- × **ค่าวีซ่าเข้าประเทศญี่ปุ่น (ถ้ามี)**

→เงื่อนไขการจอง และ วิธีการชำระเงิน:

บริษัทฯของสงวนสิทธิ์ให้บริการแก่ผู้ที่ฉีดวัคซีนครบ 2 เข็ม และมีวัคซีนพาสปอร์ตแล้วเท่านั้น

ประเทศญี่ปุ่น ไม่รับรองการฉีดวัคซีนยี่ห้อ SINOVAC/SINOPHARM

พาสปอร์ต : จะต้องมียุคคงเหลือ ณ วันเดินทางมากกว่า 6 เดือนขึ้นไป และเหลือหน้ากระดาษอย่างต่ำ 2 หน้า หากไม่มั่นใจโปรดสอบถาม

- ★ **มัดจำท่านละ 15,000 บาท** ภายใน 2 วัน หลังการยืนยันการจอง

ส่วนที่เหลืออีกจำนวน 30,999 บาท ชำระภายในวันที่ 12 มี.ค. 256

★ **กรณีลูกค้าทำการจองก่อนวันเดินทาง 30 วัน ทางบริษัทขอสงวนสิทธิ์ในการเก็บค่าทัวร์เต็มจำนวน**

- หากไม่ชำระค่ามัดจำตามที่กำหนด ขออนุญาตตัดที่นั่งให้ลูกค้าท่านอื่นที่รออยู่
- หากไม่ชำระค่าทัวร์ส่วนที่เหลือ ภายในวันที่ **12 มี.ค. 2565** บริษัทฯ ขอสงวนสิทธิ์ยกเลิกการจองของท่านและคืนเงินจำนวน **5,000 บาท** โดยส่วนที่เหลือหักเป็นค่า
 - ค่ามัดจำบัตรโดยสารเครื่องบิน
 - ค่ามัดจำโรงแรมที่พัก
 - ค่าบริการและการดำเนินงานของบริษัทฯ ซึ่งเป็นค่าใช้จ่ายที่จำเป็น
 - ค่าวีซ่าและค่าบริการยื่นวีซ่า (ถ้ามี)
- เมื่อท่านชำระเงินไม่ว่าจะทั้งหมดหรือบางส่วน ทางบริษัทฯถือว่าท่านได้ยอมรับเงื่อนไขและข้อตกลงต่างๆ ที่ได้ระบุไว้ทั้งหมดนี้แล้ว
- หากชำระเงินในแต่ละส่วนแล้ว โปรดส่งสำเนาการโอนเงิน พร้อมระบุชื่อพนักงานขายมาทางอีเมล
- ส่งรายชื่อสำเนาที่หนึ่ง ผู้เดินทางต้องส่งสำเนานั่งเครื่องบิน (Passport) โดยเซ็นต์ชื่อพร้อมยืนยันว่าต้องการเดินทางท่องเที่ยวทริปใด, วันที่ใด, ไปกับใครบ้าง, เบอร์โทร // หากไม่ส่งสำเนานั่งเครื่องบิน (Passport) มาให้ ทางบริษัทฯขอสงวนสิทธิ์ไม่รับผิดชอบค่าเสียหายอันเกิดจากความผิดพลาดจากการสะกดชื่อ-นามสกุล และอื่นๆ เพื่อใช้ในการจองตั๋วเครื่องบินทั้งสิ้น

→เงื่อนไขยกเลิกการจอง :

เนื่องจากเป็นราคาตั๋วเครื่องบินโปรโมชัน เมื่อจองทัวร์ชำระเงินค่าจองค่าทัวร์แล้ว ไม่สามารถยกเลิก, เลื่อน หรือขอคืนเงิน ได้ทุกกรณี และกรณีที่กองตรวจคนเข้าเมืองทั้งกรุงเทพฯ และในต่างประเทศ ปฏิเสธมิให้เดินทางออก หรือ เข้าประเทศที่ระบุไว้ในรายการเดินทาง บริษัทฯ ขอสงวนสิทธิ์ที่จะไม่คืนค่าทัวร์ไม่ว่ากรณีใดๆ ทั้งสิ้น รวมถึงเมื่อท่านออกเดินทางไปกับคณะแล้ว ถ้าท่านงดการให้บริการรายการใดรายการหนึ่ง หรือไม่เดินทางพร้อมคณะถือว่าท่านสละสิทธิ์ไม่อาจเรียกร้องค่าบริการและเงินมัดจำคืน ไม่ว่ากรณีใดๆ ทั้งสิ้น

*****เพื่อให้เป็นไปตามประกาศคณะกรรมการธุรกิจนำเที่ยวและมัคคุเทศก์*****

บริษัทฯ จึงกำหนดวันยกเลิกการจอง พร้อมการหักเงิน ดังนี้

- ยกเลิกก่อนวันที่ 12 มีนาคม 2565 คืนเงินจำนวน 5,000 บาท
- ยกเลิกระหว่างวันที่ 13 มี.ค. – 29 มี.ค. 2565 คืนเงินจำนวน 20,000 บาท โดยส่วนที่เหลือหักเป็นค่า
 - ค่ามัดจำบัตรโดยสารเครื่องบิน
 - ค่ามัดจำโรงแรมที่พัก
 - ค่าบริการและการดำเนินงานของบริษัทฯ ซึ่งเป็นค่าใช้จ่ายที่จำเป็น
 - ค่าวีซ่าและค่าบริการยื่นวีซ่า (ถ้ามี)
- ยกเลิกตั้งแต่วันที่ 30 มี.ค. 2565จนถึงวันเดินทางไม่คืนค่าทัวร์ทุกกรณี

หมายเหตุ : กรุณาอ่านศึกษารายละเอียดทั้งหมดก่อนทำการจอง เพื่อความถูกต้องและความเข้าใจตรงกันระหว่างท่านลูกค้าและบริษัท

- 1. บริษัทฯ ขอสงวนสิทธิ์ที่จะเลื่อนการเดินทางหรือปรับราคาค่าบริการขึ้นในกรณีที่ผู้ร่วมคณะไม่ถึง 30 ท่าน ตามที่กำหนด**
2. ขอสงวนสิทธิ์การเก็บค่าน้ำมันและภาษีสนามบินทุกแห่งเพิ่ม หากสายการบินมีการปรับขึ้นก่อนวันเดินทาง
3. บริษัทฯ ขอสงวนสิทธิ์ในการเปลี่ยนเที่ยวบิน โดยมีต้องแจ้งให้ทราบล่วงหน้าเนื่องจากสาเหตุต่างๆ
4. บริษัทฯ จะไม่รับผิดชอบใดๆ ทั้งสิ้น หากเกิดกรณีความล่าช้าจากสายการบิน, การยกเลิกบิน, การประท้วง, การนัดหยุดงาน, การก่อการจลาจล, ภัยธรรมชาติ, การนำสิ่งของผิดกฎหมาย ซึ่งอยู่นอกเหนือความรับผิดชอบของบริษัทฯ
5. บริษัทฯ จะไม่รับผิดชอบใดๆ ทั้งสิ้น หากเกิดสิ่งของสูญหาย อันเนื่องมาจากความประมาทของท่าน, เกิดจากการโจรกรรม และ อุบัติเหตุจากความประมาทของนักท่องเที่ยวเอง
6. เมื่อท่านตกลงชำระเงินมัดจำหรือค่าทัวร์ทั้งหมดกับทางบริษัทฯ แล้ว ทางบริษัทฯ จะถือว่าท่านได้ยอมรับเงื่อนไขข้อตกลงต่างๆ ทั้งหมด
7. รายการนี้เป็นเพียงข้อเสนอที่ควรได้รับการยืนยันจากบริษัทฯ อีกครั้งหนึ่ง หลังจากได้สำรองโรงแรมที่พักในต่างประเทศเรียบร้อยแล้ว โดยโรงแรมจัดในระดับใกล้เคียงกัน ซึ่งอาจจะปรับเปลี่ยนตามที่ระบุในโปรแกรม
8. การจัดการเรื่องห้องพัก เป็นสิทธิของโรงแรมในการจัดห้องให้กับกรุ๊ปที่เข้าพัก โดยมีห้องพักสำหรับผู้สูบบุหรี่ / ปลอดบุหรี่ได้ โดยอาจจะขอเปลี่ยนห้องได้ตามความประสงค์ของผู้ที่เข้าพัก ทั้งนี้ขึ้นอยู่กับความพร้อมให้บริการของโรงแรม และไม่สามารถรับประกันได้
9. กรณีผู้เดินทางต้องการความช่วยเหลือเป็นพิเศษ อาทิเช่น **ใช้วีลแชร์ กรุณาแจ้งบริษัทฯ อย่างน้อย 7 วันก่อนการเดินทาง** มิฉะนั้นบริษัทฯ ไม่สามารถจัดการได้ล่วงหน้าได้ และมีค่าใช้จ่ายโดยทางบริษัทฯ จะแจ้งให้ทราบ
10. มัคคุเทศก์ พนักงานและตัวแทนของบริษัทฯ ไม่มีสิทธิในการให้คำสัญญาใด ๆ ทั้งสิ้นแทนบริษัทฯ นอกจากนี้มีเอกสารลงนามโดยผู้มีอำนาจของบริษัทฯกำกับเท่านั้น
11. บริษัทฯ จะไม่รับผิดชอบและไม่สามารถคืนค่าใช้จ่ายต่างๆ ได้เนื่องจากการเหมาจ่ายกับตัวแทนต่างๆ ในกรณีที่ผู้เดินทางไม่ผ่านการพิจารณาในการตรวจคนเข้าเมือง-ออกเมือง ไม่ว่าจะป็นกองตรวจคนเข้าเมืองหรือกรมแรงงานของประเทศในรายการท่องเที่ยว อันเนื่องมาจากการกระทำที่ส่อไปในทางผิดกฎหมาย การหลบหนีเข้าออกเมือง เอกสารเดินทางไม่ถูกต้อง หรือ การถูกปฏิเสธในกรณีอื่น ๆ
12. สภาพการจราจรในช่วงวันเดินทางตรงกับวันหยุดเทศกาลของญี่ปุ่น หรือ วันเสาร์อาทิตย์ รถอาจจะติด อาจทำให้เวลาในการท่องเที่ยวและ ซ่อมปั๊มแต่ละสถานที่น้อยลง โดยเป็นดุลยพินิจของมัคคุเทศก์ และคนขับรถในการบริหารเวลา ซึ่งอาจจะขอความร่วมมือจากผู้เดินทางในบางครั้งที่ต้องเร่งรีบ เพื่อให้ได้ท่องเที่ยวตามโปรแกรม
13. การบริการของรถบัสสำเนาเที่ยวในยุโรป ตามกฎหมาย สามารถให้บริการวันละ 8 ชั่วโมง ในวันนั้นๆ มิอาจเพิ่มเวลาได้ โดยมัคคุเทศก์ท้องถิ่นและคนขับจะเป็นผู้บริหารเวลาตามความเหมาะสม ทั้งนี้ขึ้นอยู่กับสภาพการจราจรในวันเดินทางนั้นๆเป็นหลัก จึงขอสงวนสิทธิ์ในการปรับเปลี่ยนเวลาท่องเที่ยวตามสถานที่ในโปรแกรมการเดินทาง
14. Tax Refund ไม่ใช่ความรับผิดชอบของบริษัทฯ และขั้นตอนการแลกภาษีเป็นความรับผิดชอบของผู้เดินทาง ซึ่งต้องไม่ทำให้ผู้ร่วมเดินทางท่านอื่นเดือนร้อน
15. การนำสิ่งของมีค่าที่ซื้อจากต่างประเทศเข้าสู่ราชอาณาจักรไทย มีกฎข้อบังคับที่ละเอียด และนอกเหนือความรับผิดชอบของบริษัทฯ โปรดตรวจสอบรายละเอียดของศุลกากรไทยโดยละเอียด
16. บริษัทเอ็กซ์คลูซีฟ เจอร์นี่ จำกัด เป็นตัวแทนในการติดต่อที่พัก ร้านอาหาร ตลอดจนการเดินทางจากประเทศไทยสู่จุดหมายปลายทางตามรายการทัวร์เท่านั้น ไม่ได้เป็นผู้รับผิดชอบต่อการยกเลิก เปลี่ยนแปลง หรือข้อจำกัดในการให้บริการของสายการบิน ที่พัก ร้านอาหาร บริษัทรถที่ให้บริการระหว่างเดินทาง บริษัทรถไฟ สถานที่ท่องเที่ยวต่างๆตามรายการ

เที่ยวสนุกทัวร์แอนด์แทรเวล



@teawsanooktour



เที่ยวสนุกทัวร์แอนด์แทรเวล



085-3840228